

# 一目均衡表

歐美的專業操盤人對一目均衡表越來越推崇，是什麼令一目均衡表比傳統技術分析優勝呢？

一目均衡表是日本在二次大戰前發明，功能是提供市場的方向及入市位，一目均衡表的假設是全沒有依據任何所謂的技术分析工具或理論，一目均衡表是全世界技術分析的鼻祖。

一目均衡表，顧名思義是“一眼睇晒”。日本文 KINKO 直譯為時空平衡點，HYO 是圖表的稱謂，故此，Ichimoku Kinko Hyo 包含了一個時空平衡點的圖表，提供一個價格宏觀的變動，及投資者入市的方向。

一目均衡表是由一日本記者 Ichimoku Sanjin 發明，一目均衡表是日本最普及的買賣圖表工具，應用不單限於股市，更在債券、外匯市場廣泛為投資者採用，此發明在二十世紀三十年代面世，只是最近才得到國際業界認同。



## 計算方法

一目均衡表建基於五組線，四組線是根據前市的高低，有現代人沿用的平均移動線的影子，看來好像簡單，但配合起來，則令提供一個清晰的圖表去表達價格的走向。

五條線的計算方法如下：

- 1) 短軸快線 = 轉換線 =  $(9\text{日內最高} + 9\text{日內最低}) / 2$ ，以 9 日為一短線周期 (周期長短可任意更改)
  - 2) 中軸慢線 = 基準線 =  $(26\text{日內最高} + 26\text{日內最低}) / 2$ ，以 26 日為一中線周期 (周期長短可任意調教)
  - 3) 後移指標 = 遲行帶 = 將今日收市價後移至一中線周期
  - 4) 前移指標 A = 先行帶 A =  $(\text{短軸快線} + \text{中軸慢線}) / 2$ ，前移至一中線周期
  - 5) 前移指標 B = 先行帶 B =  $(52\text{日內最高} + 52\text{日內最低}) / 2$ ，前移至一中線周期
- 雲帶 = 前移指標 A 及前移指標 B 的空間

一目均衡表以 9, 26, 52 三個系數計算周期，在 1930 年代，日本是每周六天工作，傳統的系統包括個半星期(短)、一個月(中)及二個月(長)為準，現今社會，已由六個工作天改為五個，故此根據一目均衡表的神髓，應改為 7, 22, 44 才能配合現今社會。

## 演繹

從五條線的製作方法，一目均衡表的基數與現代的平均移動法十分相似，一目均衡表亦是以黃金交叉的方法去作出買賣的提示，Tenken Sen(轉換線)向上破 Kijun Sen(基準線)代表買入，而向下突破代表沽出。

更重要的一點，一目圖對買入賣出的訊號都有不同程度的表達，若黃金交叉在雲帶同方向產生，則買賣訊號將為最強有力者，若訊號與雲帶成反方向，則訊號為初級，若訊號在雲帶中產生，則為中級出入市訊號，根據歷史數據，在發生初級訊號後，若市升(跌)破雲帶，並能守雲帶上(下)逾周，走勢確認，有超過 80%機會形成大

# 一目均衡表

方向(見附表)。

另一個一目圖的精髓在將支持及阻力量化雲帶的厚薄及移動的方向，顯示不同程度的支持阻力，及大市未來去向。總括來說，市在雲帶上方偏好，在下方偏淡，在雲帶中顯示盤整。

## 應用

傳統的技術分析方法是用市場的開、高、低、收或平均價作依歸，黃金分割則以神奇數字定一上下波幅，支持阻力的顯示都繫於一點或一線。

一目均衡表則以雲帶量化支持及阻力，延伸雲帶更可預測未來阻力或支持，一目圖將最抽象的支持、阻力量化，肯定比現代的技術分析方法優勝，雲帶的厚薄是由前市波幅所製成，故此一目均衡圖除了平均價的概念外，更溶合市場的波幅。

以下例子，可以更清楚。

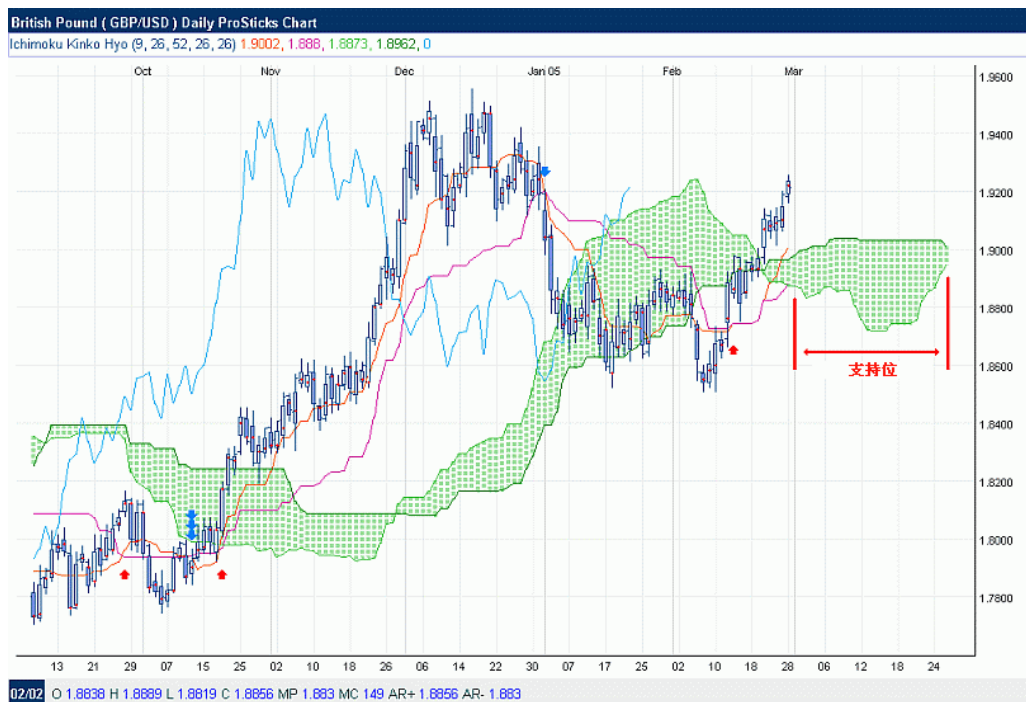


圖 2 英鎊兌美元日圖配以一目均衡圖

圖 2 為英鎊兌美元圖配以一目均衡表。2004 年 9 月至 11 月，英鎊在雲帶下盤整，雲帶形成阻力區，盤整期間，一目圖曾發出初級買入訊號，跟著強力沽出訊號。最後再發生初級買入訊號，市跟著破雲帶形成趨勢，在 2005 年 1 月，市高位回落至雲帶，在雲帶中上落，失去方向感，後再上破雲帶，再成升勢，在一目均衡表的理論上，市要破雲帶才可確認升勢，以一目雲帶配合傳統理論，對支持阻力應有一新體會。

# 一目均衡表

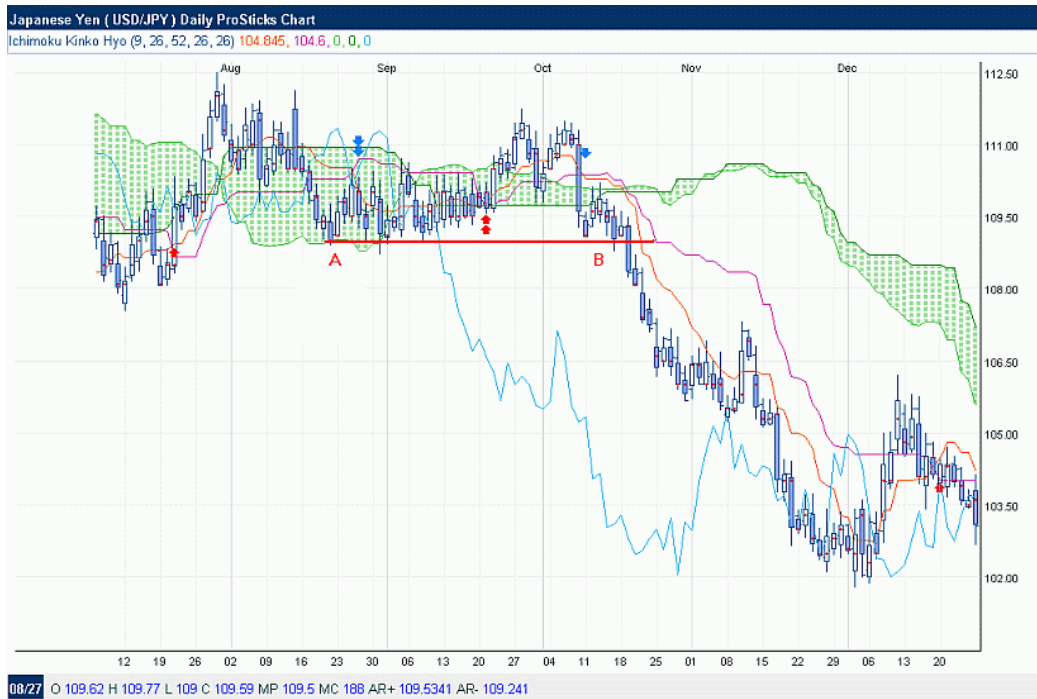


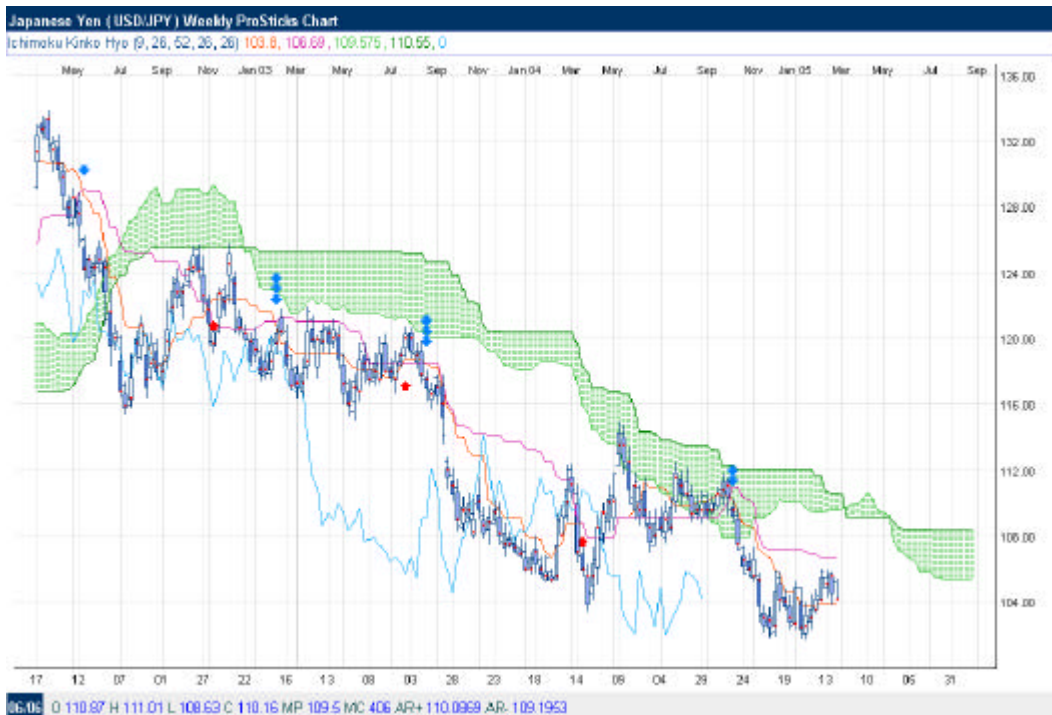
圖 3 美元兌日圓日圖配以一目均衡圖

圖 3 為美元兌日圓日圖配以一目均衡圖。2004 年 8 月至 10 月，市在雲帶中盤整，雲帶形成強大支持，在 A 點，市不能跌破雲帶，跟著市反彈，但無力破雲帶，形成窄幅通道，直至 10 月，市破雲帶，當時雲帶收窄，支持力度減弱，市破脆弱支持形成跟著的大跌市。

整體來說，雲帶的厚薄可顯示支持或阻力的強度，若雲帶收窄，顯示引申幅減低，任何一方突破可期，另一方面若雲帶厚度加大，顯示支持或阻力的力度加大，配合高的引申波幅。

## 一目圖對長短線的啟示

將日圖及周圖配合，日圖及周圖雲帶可作市上下通道。將圖 3 及圖 4 作一比較，周圖的雲帶構成日圖上升或下跌遇阻的依據。



以上例子只粗略介紹一目均衡表的功能，當然用一目圖後，將發現一目圖為不可或缺的買賣指引。